



MARIT BENTHE NORHEIM

MARIT BENTHE NORHEIM

*SKULPTUR*  
*GRAFIKK*  
*INSTALLASJON*

HORDALAND KUNSTNERSENTRUM, BERGEN  
15/2-2/3 1986.

GALLERI LUBBENES, MOLDE  
10/3-26/3 1986

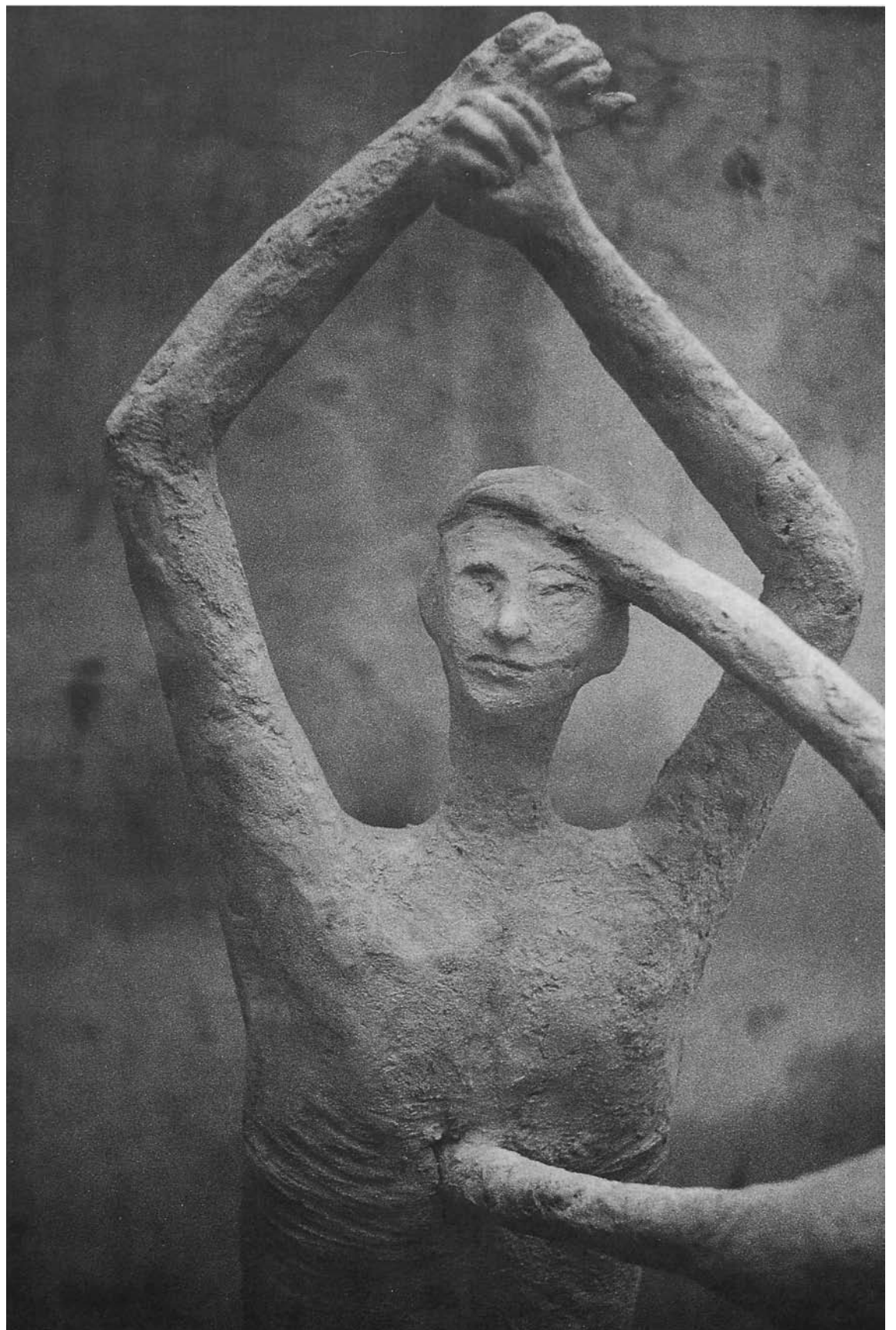
*It is here; In that light and silence between the hours where things and events twitch and lance at the edge of human perception, that we are invited to enter. Marit Bente Norheim has taken the signs and scents of that world and invented a contemporary language for them, the grammar of which is parallel to myth and is articulated inside a tense atmosphere of brooding expectation. This detailed space is peopled by ghosted cyphers of some distant passion. They are bodies composed of the white inside of shadows, not flesh but a willfull fusion of light and hunger, these mineral forms are neither angel nor demon but our haunted inner selves elongated by need and stripped of the warmth of skin and speech. Like us they dance in a structured play and attempt to touch the heart, but the hand is also blade and its caress converts to weapon, slicing through its intention and the body it seeks. Here, we are the peripheral things glinting in the cornered smile of their stone eyes.*

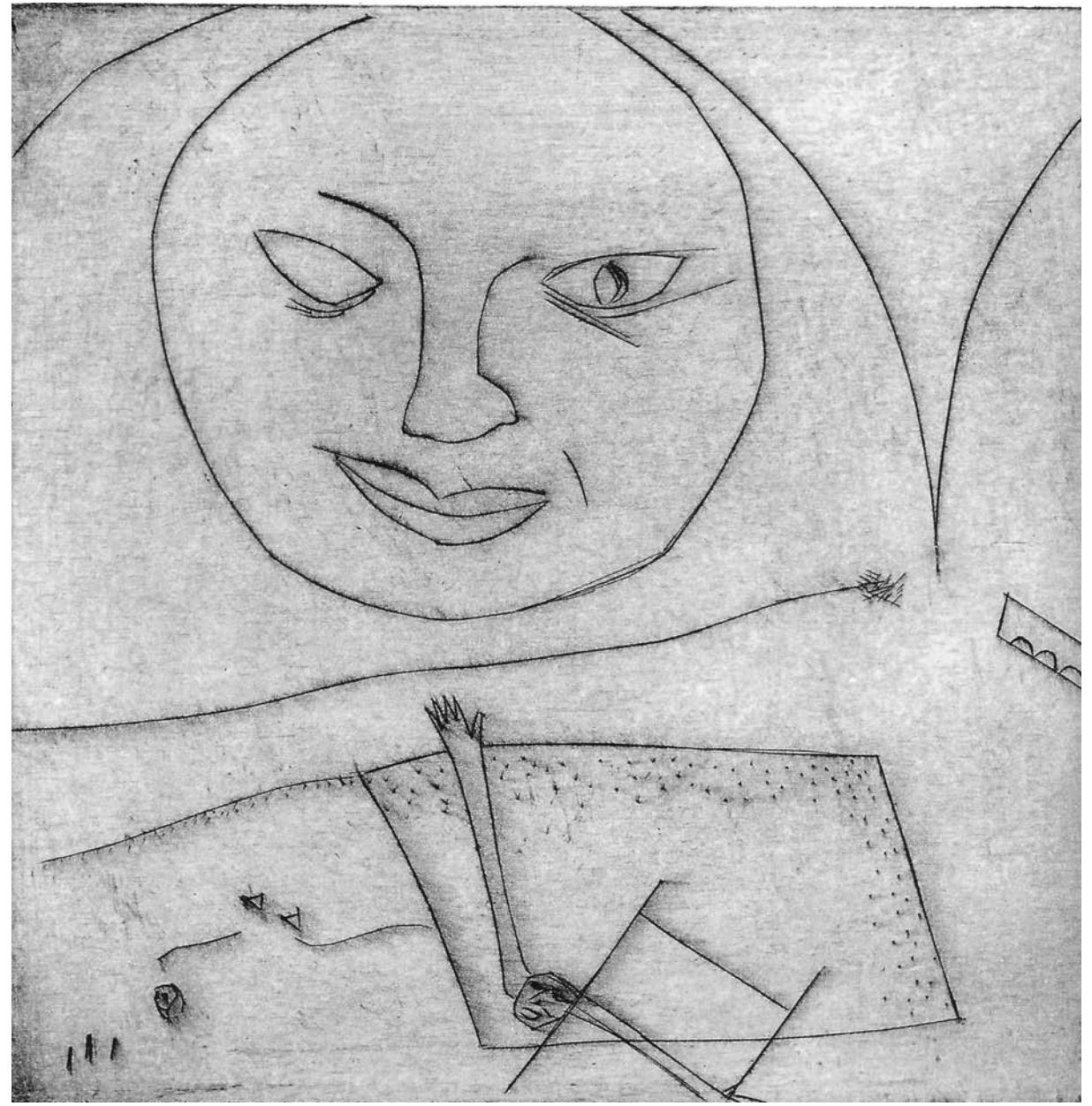
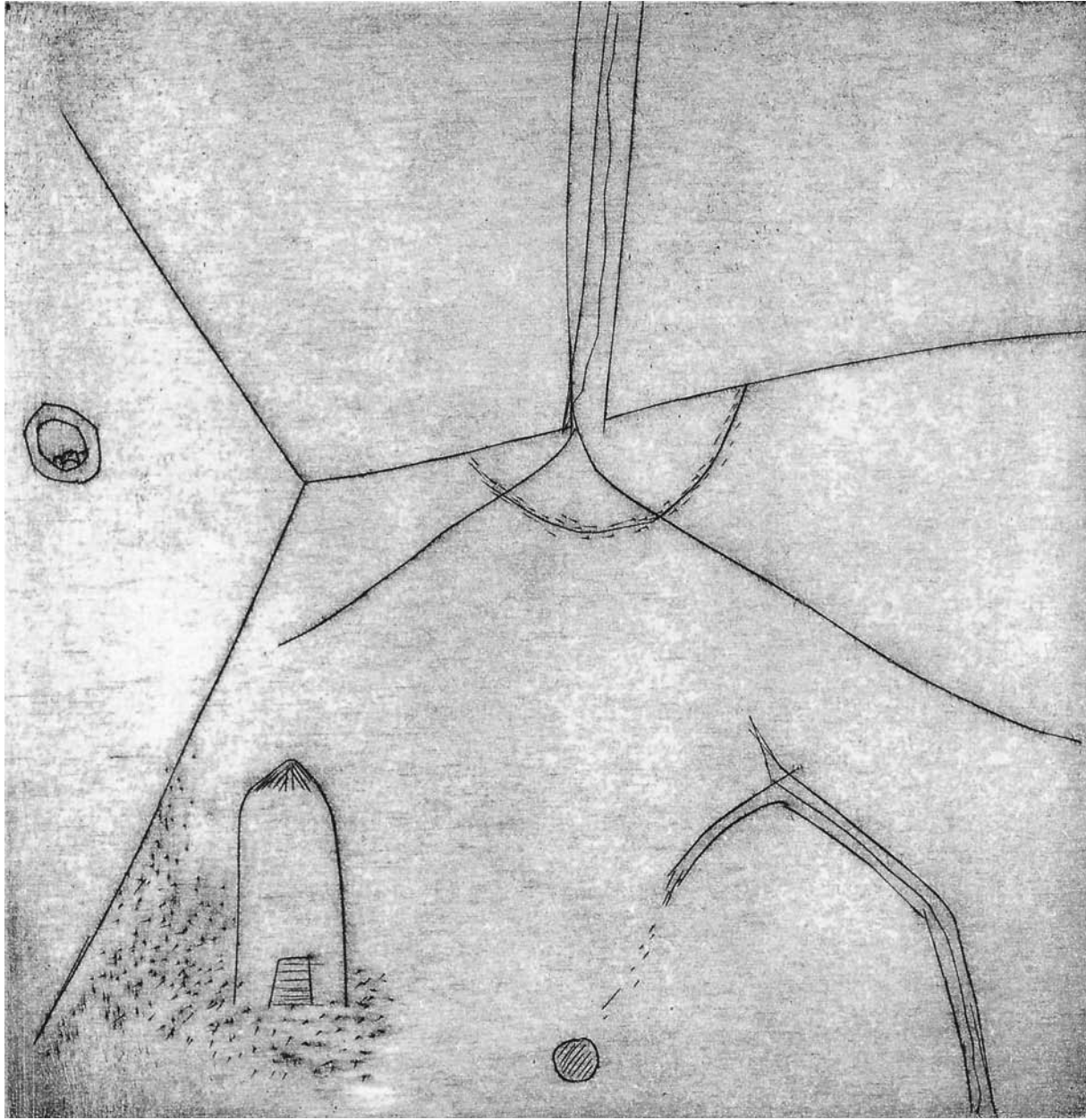
Brian Catling – Winter '86.

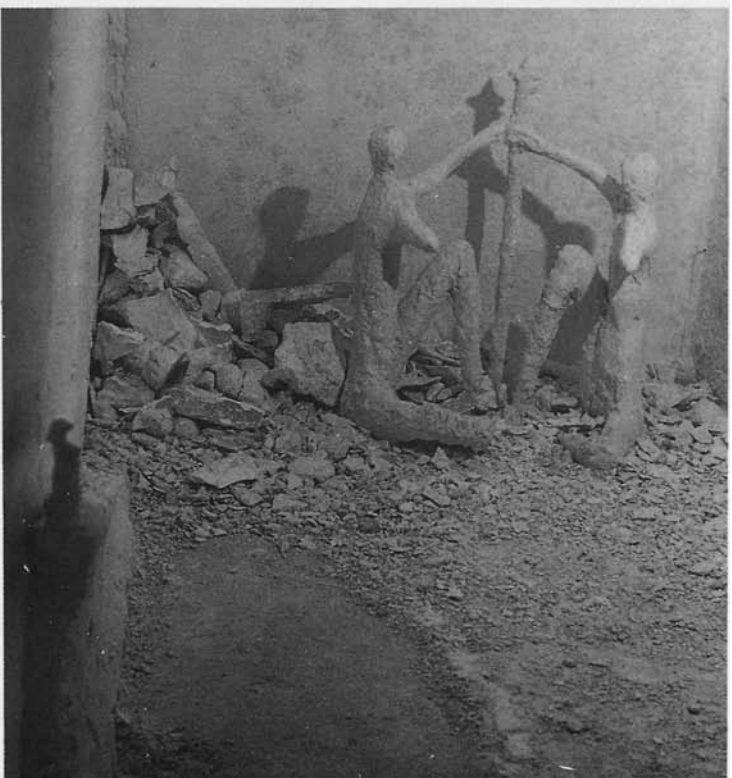
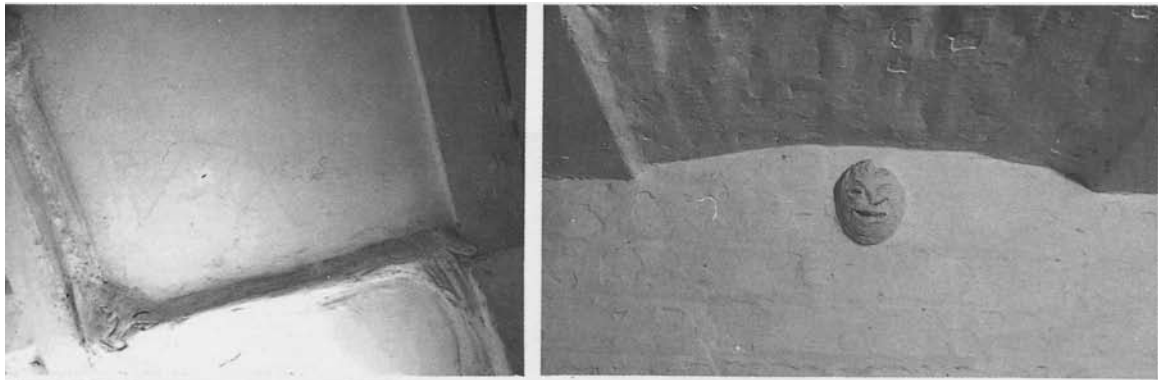
*Det er her; I lyset og stillheten mellom timene, hvor ting og hendelser durrer og danser på kanten av menneskelig synsvidde, at vi er invitert til å entre. Marit Bente Norheim har tatt tegnene og duftene fra denne verden, og funnet en uttryksmåte for det. Et språk parallelt til nytte og uttalt inne i en spent atmosfære av sydende forventning. De detaljerte omgivelsene er befolket med åndfulte koder som fra en fjern lidenskap. De er kroppor, komponert av den hvite innsiden av skyggen, ikke kjøtt men en villig blanding av lys og sult. Disse mineralformene er verken engler eller demoner, men vårt jagende, indre selv, langstrakte av nødvendighet og avkledd varmen fra hud og tale. Som oss danser de i et strukturert spill, og forsøker å røre hjertet, men hånden er også skarp, og dens kjærtegn forandres til våpen, som skjærer gjennom dens intensjoner og kroppen den søker. Her, skimtes vi, i det skjeve smilet i deres stenøyne.*

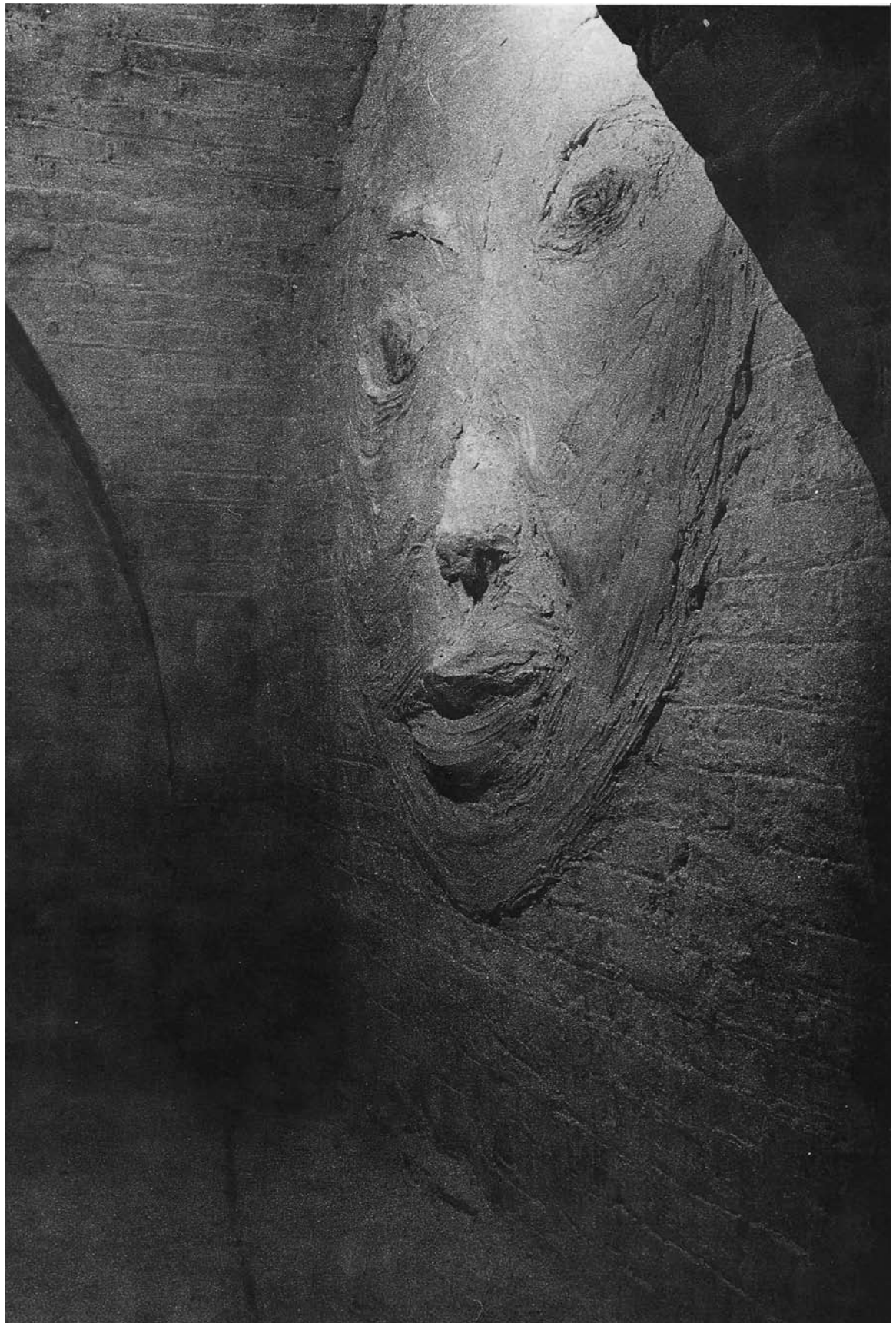
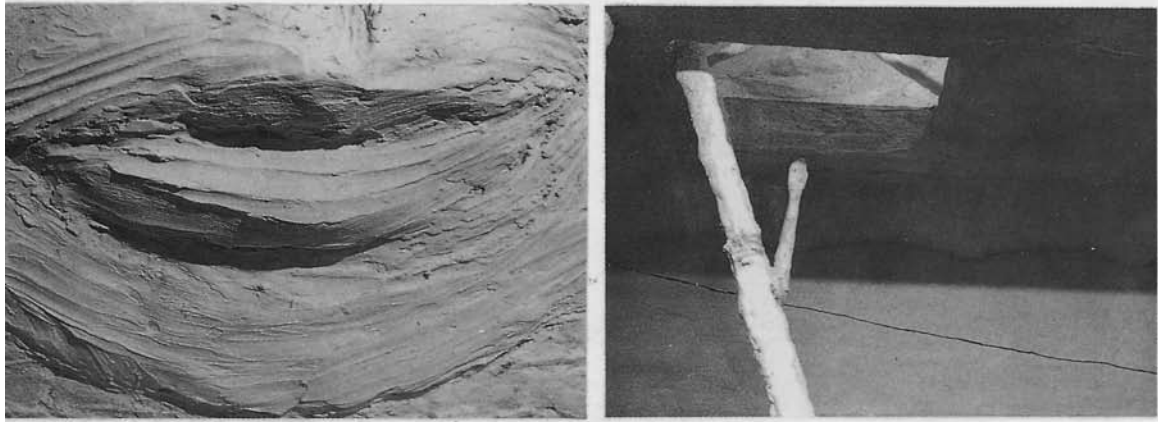
Brian Catling – Vinter '86.











## MARIT BENTHE NORHEIM

*Adr.: Stubbesletta 29, 3700 Skien, Norge.*

- 1960 *Født i Bø, Telemark.*  
1979/80 *I lære hos billedhogger G. Torvund.*  
1980/82 *Vestlandets Kunstakademi, Bergen.*  
1982 *Høsten, – studietur i India, 4 mndr.*  
1983 *Våren på Vestlandets Kunstakademi.*  
1983/84 *Studiereise tilknyttet Vestlandets Kunstakademi. København, Berlin, Düsseldorf, Köln, Aachen, Amsterdam, London, Paris, Nice, Roma. Deretter 6 mndr. i Tuscania, Italia.*  
1984/85 *Royal Academy of Arts, London.*  
1985/86 *Royal Academy of Arts, London.*

### UTSTILLINGER

- 1980/84 *Diverse elevutstillinger med V.K.A.*  
1981 *Gruppeutstilling i Søreide kirke.*  
1984 *«Works From Tuscania», Gruppeutstilling i Tuscania, Italia, og Odense, Danmark. Separat utstilling i Sct. Agnes Galleri, Roskilde, Danmark.*  
1985 *Vestlandsutstillingen, (Skulptur og grafikk)  
Sommerutstillingen i Kristiansand Kunstforening.  
Statens Høstutstilling.  
Skoleutstillinger, Royal Academy, London.*  
1986 *Invitert til å stille ut på Vestlandsutstillingen.  
Separat utstilling i Hordaland kunstnersenter, Bergen.  
Separatutstilling i Galleri Lubbenes, Molde.*

### OFFENTLIGE INNKJØP

- 1985 *Norsk Kulturråd (Skulptur)  
Riksgalleriet (Grafikk)*



